



# LA BOTTE GARDIANE

SAVOIR-FAIRE D'EXCEPTION DEPUIS 1958

## GUIDE POUR UNE FABRICATION SUR-MESURE COMPLÈTE

### RECOMMANDATIONS

Prenez toujours votre temps pour la prise de mesures.

Il est recommandé d'être 2 pour faciliter la prise de mesures, de se munir d'un mètre ruban (souple) en cm. Il est généralement plus prudent d'arrondir les mesures à 0.5 cm près. Le ruban doit être à plat contre la partie à mesurer sans être trop serré. Prenez toujours les mesures des deux mollets et des deux pieds.

Vos mesures constituent une aide à la fabrication permettant d'adapter nos modèles à la hauteur de votre jambe ainsi qu'à l'épaisseur de votre mollet, les autres dimensions découleront de ces mesures et du modèle sélectionné. Nous nous réservons le droit de les ajuster afin de répondre aux contraintes de fabrication spécifiques à chaque modèle.

De part leur caractère unique, les modèles sur-mesures ne peuvent faire l'objet d'un remboursement ou d'un échange. Toutefois, nous pouvons procéder à des rectifications si la paire ne convenait pas : modification de la pointure, adaptation du chaussant (pied large ou cou-de-pied fort), adaptation du mollet dans des valeurs proches de celles qui seront mentionnées lors de la commande.



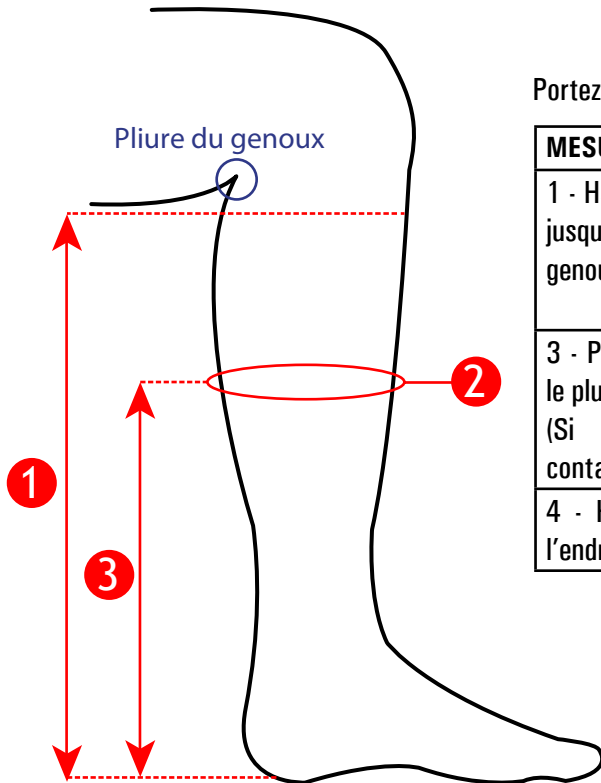
# LA BOTTE GARDIANE

SAVOIR-FAIRE D'EXCEPTION DEPUIS 1958

## MESURES MOLLET

Remplissez les champs ci-dessous avec les mesures indiquées. Ces indications constitueront la base de fabrication d'un modèle ajusté à vos spécificités.

Concernant la mesure du périmètre mollet, il est conseillé de l'envisager au plus juste. Une fois la paire fabriquée, nous pouvons élargir le tube de la botte, à l'inverse si celle-ci baille nous ne pourrions pas la resserrer. Si vous souhaitez insérer votre pantalon dans vos bottes, cochez la case correspondante et nous adapterons vos mesures.



Portez-vous votre pantalon dans vos bottes ?

Oui

Non

MESURES EN CM	Pied gauche	Pied droit
1 - Hauteur souhaitée : à partir du sol jusqu'à 4 cm en dessous du plis du genou maximum		
3 - Périmètre du mollet à son endroit le plus fort (Si celle-ci est supérieure à 40cm contactez-nous)		
4 - Hauteur à partir du sol jusqu'à l'endroit le plus fort du mollet		

1 - La hauteur se mesure pieds nus et assis sur une chaise, genoux pliés à angle droit. Positionnez le mètre ruban à la verticale entre le sol et le pli arrière du genou. **Indiquez la hauteur à laquelle vous souhaitez que le modèle arrive sur votre jambe. La hauteur maximale à nous fournir est à 4 cm en-dessous de la pliure de votre genou.** Prenez plusieurs fois cette mesure «hauteur souhaitée» afin de bien affiner votre métrage.

2 - Le **périmètre mollet** se mesure jambes nues et assis sur une chaise, genoux pliés à angle droit. Pour être sûr de la mesure, relevez les dimensions du mollet à différents endroits pour **choisir le point le plus fort**. Si votre périmètre mollet est supérieur à 40 cm, merci de nous contacter par téléphone ou par mail.

3 - La hauteur se prend pieds nus et assis sur une chaise, genoux pliés à angle droit. Positionnez le mètre ruban à la verticale entre le sol et **l'endroit où votre mollet est le plus fort** (hauteur à laquelle vous avez pris la précédente mesure), reportez cette mesure dans le tableau ci-dessus.



# LA BOTTE GARDIANE

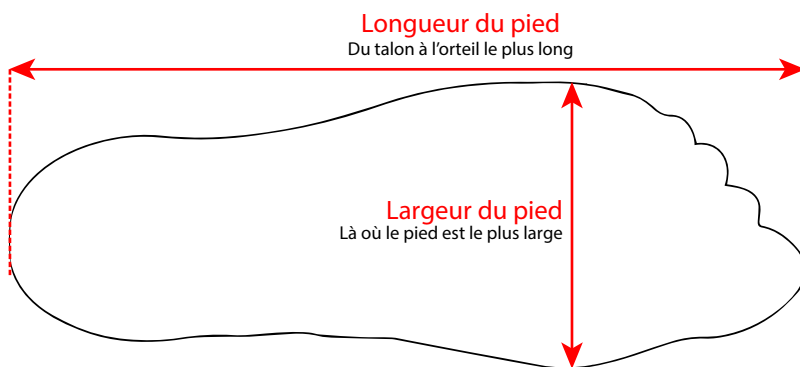
SAVOIR-FAIRE D'EXCEPTION DEPUIS 1958

## MESURES DU PIED

### 1 - Empreinte

L'empreinte permet de déterminer la largeur de votre pied et ainsi d'adapter le chaussant (pied large/fin). Debout, placez votre pied nu sur une feuille de papier et tracez-en le contour (ou demandez à quelqu'un de le faire pour vous) avec un crayon tenu en position verticale. Répétez l'opération pour l'autre pied. Remplissez le tableau ci-dessous avec la longueur et la largeur de vos pieds en cm. Scannez et envoyez-nous les dessins obtenus par mail à [info@labottegardiane.com](mailto:info@labottegardiane.com)

Exemple d'empreinte :



MESURES EN CM	Pied gauche	Pied droit
Longueur du pied		
Largeur du pied		

### 2 - Pointure

Pointures Sizes	POINTURES FEMME / WOMAN SIZES																
CM	22	22,4	22,7	23	23,4	23,7	24	24,4	24,7	25	25,4	25,7	26	26,4	26,7	27	27,4
FR	34	35	35,5	36	36,5	37	37,5	38	38,5	39	39,5	40	40,5	41	41,5	42	42,5
UK		2,5	3	3,5	4	4,5	4,5	5	5,5	5,5	6	6,5	7	7,5	7,5	8	8,5
US		4	4,5	5	5,5	6	6	6,5	7	7,5	7,5	8	8,5	9	9,5	9,5	10
IT	33	34	34,5	35	35,5	36	36,5	37	37,5	38	38,5	39	39,5	40	40,5	41	41,5

Pointures Sizes	POINTURES HOMME / MAN SIZES																
CM	25	25,4	25,7	26	26,4	26,4	26,7	27,4	27,7	28	28,4	28,7	29	29,7	30,4	31	31,7
FR	39	39,5	40	40,5	41	41,5	42	42,5	43	43,5	44	44,5	45	46	47	48	49
UK	5,5	6	6,5	7	7,5	7,5	8	8,5	9	9,5	9,5	10	10,5	11	12	13	14
US	6	6,5	7	7,5	8	8	8,5	9	9,5	9,5	10	10,5	11	11,5	12,5	13,5	14,5
IT	38	38,5	39	39,5	40	40,5	41	41,5	42	42,5	43	43,5	44	45	46	47	48

Déterminez votre pointure avec précision d'après la mesure «longueur du pied» prise ci-dessus.

Votre pointure :



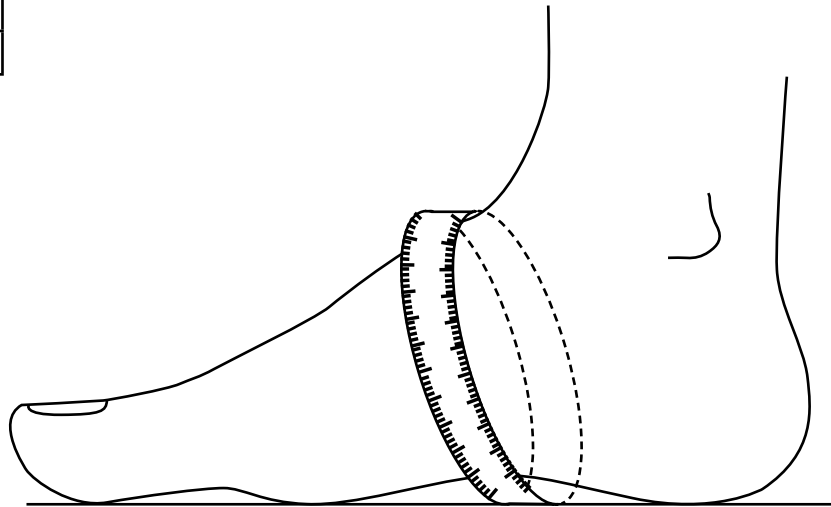
# LA BOTTE GARDIANE

SAVOIR-FAIRE D'EXCEPTION DEPUIS 1958

## 2 - Cou-de-pied

Le cou-de-pied est l'endroit le plus proéminent sur le dessus du pied juste en dessous de la cheville. C'est une mesure assez difficile à prendre. Le mieux est de nous dire si habituellement avec les autres chaussures, vous avez constaté que vous avez un cou-de-pied fin, fort, ou normal. Toutefois, si vous souhaitez prendre la mesure de votre cou-de-pied : positionnez votre mètre ruban au creux intérieur de votre pied (au niveau de la voûte plantaire) et remontez sur le dessus du pied (bosse du pied) puis redescendre sur l'extérieur du pied, jusqu'au sol. Indiquez les mesures obtenues dans le tableau ci-dessous.

MESURE COU-DE-PIED EN CM	
Pied gauche	Pied droit





# LA BOTTE GARDIANE

SAVOIR-FAIRE D'EXCEPTION DEPUIS 1958

---

## INFORMATIONS COMPLÉMENTAIRES

Merci d'adresser ce formulaire par mail à [info@labottegardiane.com](mailto:info@labottegardiane.com)

Ces mesures viendront compléter votre commande effectuée sur le site et permettront de lancer la fabrication de votre modèle.

**Nom du modèle :**

**Pointure :**

**Couleur :**

**Nom :**

**Prénom :**

**Téléphone :**

**E-mail :**

**Adresse :**



# LA BOTTE GARDIANE

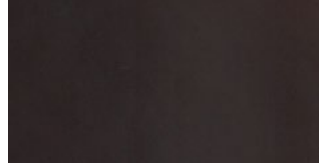
SAVOIR-FAIRE D'EXCEPTION DEPUIS 1958

## GAMME CUIRS ET COULEURS

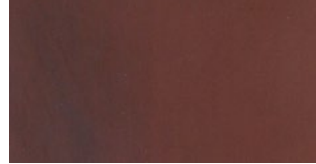
### CUIR GRAS PLEINE FLEUR



Noir - SUP01



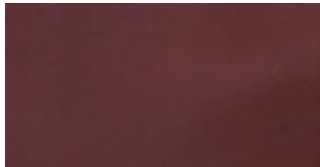
Café - SUP02



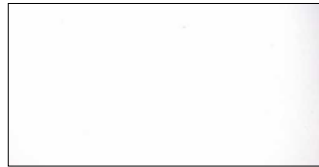
Marron - SUP03



Naturel - SUP04

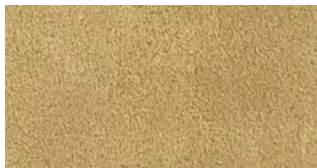


Bordeaux - SUP09



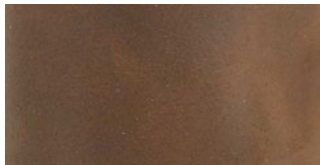
Blanc - SUP10

### CROUPON CAMARGUE



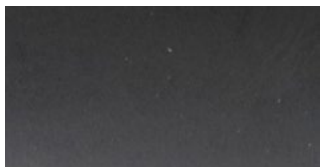
Chair - B14

### CROÛTE DE CUIR

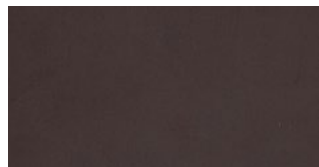


Croûte cirée - B02

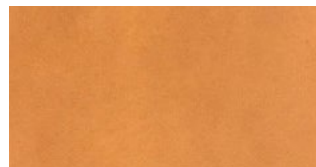
### CUIR TANNAGE VÉGÉTAL



Ébène - VEG01



Merisier - VEG03

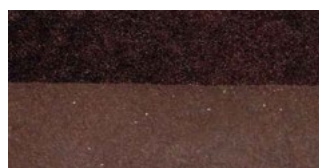


Chêne - VEG04

### CUIR MOUTON



Noir - MT01



Café - MT02



Naturel - MT04



# LA BOTTE GARDIANE

SAVOIR-FAIRE D'EXCEPTION DEPUIS 1958

## CUIR SOUPLE PLEINE FLEUR



Noir - VS01



Sanglier - VS02



Marron - VS03



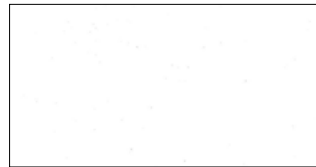
Naturel - VS04



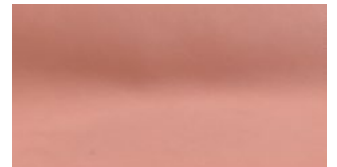
Marine - VS05



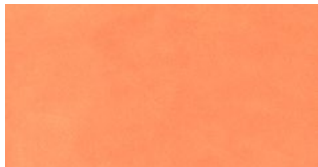
Rouge - VS06



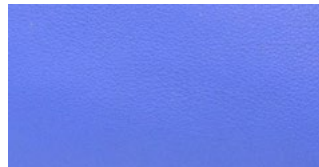
Blanc - VS10



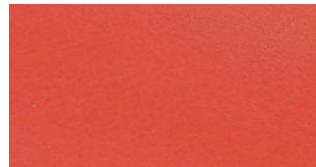
Incarnat - VS12



Mandarine - VS13



Côte bleu - VS15



Fiesta - VS16



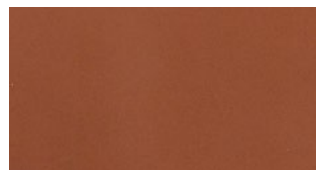
Jaune soleil - VS17



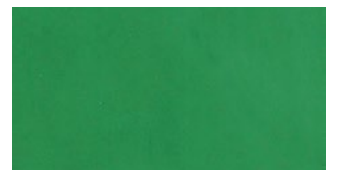
Bordeaux - VS19



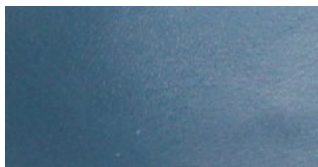
Nude - VS20



Cognac - VS23



Menthe - VS24



Bleu canard - VS25



Vert impérial - VS27



# LA BOTTE GARDIANE

SAVOIR-FAIRE D'EXCEPTION DEPUIS 1958

## CUIR VELOURS



Charbon - CRT01



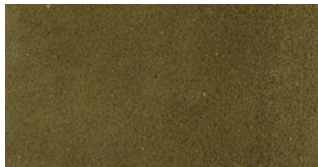
Chocolat - CRT02



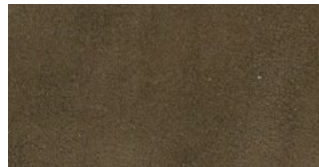
Écureuil - CRT04



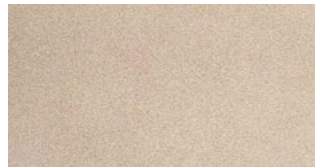
Bleu - CRT05



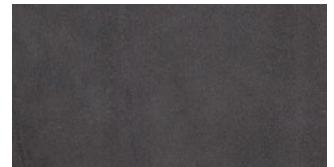
Olive - CRT07



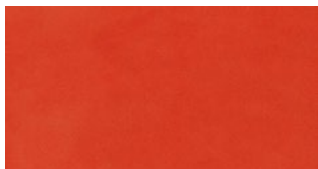
Taupe - CRT09



Beige - CRT10



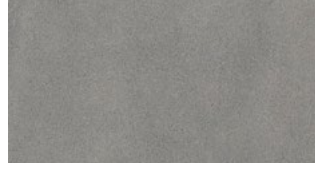
Graphite - CRT11



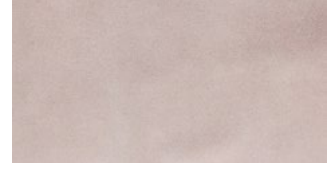
Corail - CRT12



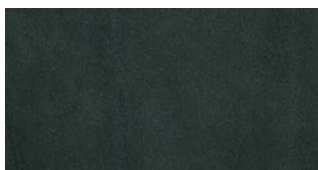
Rouille - CRT13



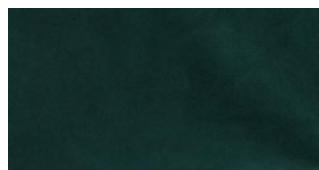
Gris - CRT18



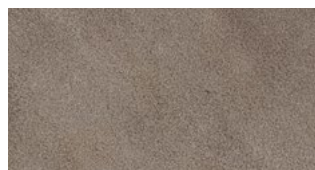
Rose pâle - CRT20



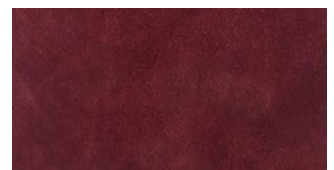
Vert de gris - CRT24



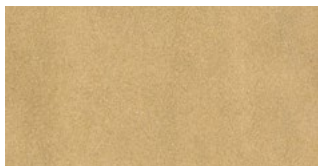
Vert Forêt - CRT27



Gris poudré - CRT28



Bordeaux - CRT29



Havane - CRT34

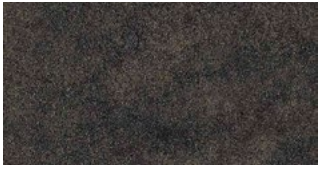




# LA BOTTE GARDIANE

SAVOIR-FAIRE D'EXCEPTION DEPUIS 1958

## CUIR PAILLETÉ



Star Noir - ST01



Star Argent - ST03



Star Jazz - ST04



Star Cosmos - ST05



Star Anthracite - ST08



Star Taupe - ST09



Star Ivoire - ST10



Star Oro - ST11

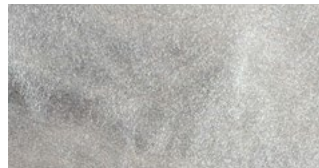


Star Or brillant - ST14

## CUIR MÉTALLISÉ



Platine - ME02



Argent - ME03

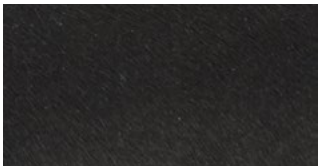


Quartz - ME06

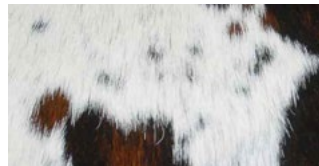


Champagne - ME10

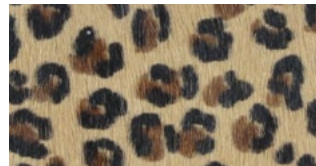
## CUIR AVEC POILS



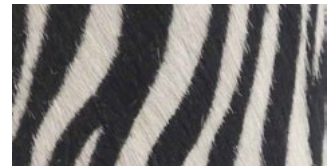
Noir - PL01



Vache Normande - PL03



Léopard - PL05

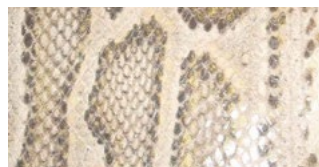


Zèbre - PL06

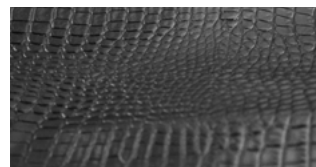
## CUIR IMPRIMÉ



Python Marron - PY03

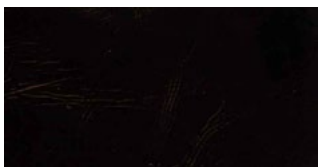


Python Dune - PY10



Croco Noir - REP01

## CUIR VERNIS



Cuir Vernis Noir - PAT01